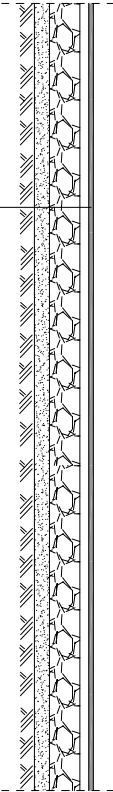


PRZEMÓJ NORMALNY NR 5 (konstrukcja na skrzyżowaniach i zjazdach) od km 0+000,00 do km 0+452,00

1 %



powierzchniowe utrwalenie nawierzchni grysami kamiennymi frakcji 2-5mm i emulsją asfaltową
powierzchniowe utrwalenie nawierzchni grysami kamiennymi frakcji 5-8mm i emulsją asfaltową
powierzchniowe utrwalenie nawierzchni grysami kamiennymi frakcji 8-11mm i emulsją asfaltową
podbudowa z kruszywa łamanego stabilizowanego mechanicznie frakcji 0/31,5mm grub. 20cm
warstwa odsączająca z piasku o współczynniku filtracji $K \geq 8m/dobę$ grub. 10cm